

► Veranstaltungstipps 2018



A-CAPPELLA-FESTIVAL	13. Januar - 25. Mai
AUSSTELLUNG „Feind ist, wer anders denkt“ – Staatssicherheit der DDR Küstenmuseum Wilhelmshaven	18. Februar – 15. April
LANGE NACHT DER KULTUR	16. März
SCHWEINSWALTAGE	5. - 8. April
ERÖFFNUNG DER BADESAISON AM SÜDSTRAND	12. Mai
MITTWOCHS AM PUMPWERK Kostenfreie Open-Air-Konzerte	9. Mai – 12. September
GROSSES ROSENFEST MIT LANDPARTIE IM ROSARIUM	16. - 17. Juni
WOCHENENDE AN DER JADE	28. Juni – 1. Juli
GRÖSSTES LABSKAUSSSEN DER WELT In der Wilhelmshavener Innenstadt wird Seemannskost geschlemmt	14. Juli
OFFENE NACHMITTAGE DER MARINE immer mittwochs 12:30 - 15:30 Uhr	18. Juli – 8. August
INTERNATIONALES STREETART FESTIVAL Der Zauber der Straßenschilder kehrt wieder zurück nach Wilhelmshaven.	4. - 5. August
FESTIVAL DER KLEINKUNST Das 24. Festival der Kleinkunst ist der jährliche Höhepunkt für Kleinkunstliebhaber - sinnbildend, unterhaltsam und spektakulär	September – Dezember
LICHTERMEER ... am Südstrand	21. - 23. September
WILHELMSHAVEN SAILING-CUP Es heißt wieder „Leinen los“ zum Segeln um den begehrten Wilhelmshaven Sailing-CUP	28. - 30. September
WEIHNACHTEN AM MEER	26. November – 30. Dezember

► Veranstaltungshäuser

PUMPWERK 25

Das ehemalige Abwasserwerk zählt zu den führenden Kulturzentren im deutschsprachigen Raum. Seine einzigartige Industriearchitektur wird von der heimischen Band bis zum gefeierten Weltstar geschätzt.



STADTTHEATER/THEOS 26

Im Stadttheater Wilhelmshaven ist das Ensemble der Landesbühne zu Hause: hier werden die großen Klassiker, dramatische Liebesgeschichten, bekannte Komödien und Eigenproduktionen unterhaltsam auf die Bühne gebracht. Am Bontekai steht das neue Studiotheater TheOs (Theater im Oceanis), in dem die junge Landesbühne immer neue Stücke inszeniert.

STADTHALLE 27

Seit über 35 Jahren ist das größte Veranstaltungshaus der Stadt die Adresse für unterschiedlichste Showproduktionen, Konzerte, Bälle und Messen. Auftritte großer Stars wie zum Beispiel Udo Jürgens, Herbert Grönemeyer, Andrea Berg, Ina Müller oder Mario Barth haben das Publikum hier schon begeistert.

THEATER AM MEER 28

Im Theater am Meer ist hochdeutsch mitunter eine Fremdsprache: In den Aufführungen der niederdeutschen Bühne wird nämlich „Plattgesnackt“.

► WHV sportlich

SEGELN, SURFEN UND VIELES MEHR

Der Südstrand bietet ein großes Zeitfenster für ausgiebige Surf-Touren. Bei ungünstigem Nordwind, sind die angenehmeren Alternativen Banter See und Hooksiel-Schillig nicht weit entfernt.



Für Neulinge sind die Kite-Schule in Schillig und die Windsurf-Schule am Banter See ideale Anlaufstellen. Ruderer, Kanuten und Schwimmer kommen ebenfalls auf ihre Kosten. Auch die Trendsportart Stand Up Paddling kann man hier lernen!

Zum Wochenende an der Jade, dem Wilhelmshaven Sailing-CUP und auch außerhalb der Veranstaltungen haben Sie die Chance bei einem Tagestörn auf einem Traditionssegler Seeluft zu schnuppern. Schwimmer können sich am Banter See oder am Südstrand auspowern.

► Museen & Erlebniswelten

KÜSTENMUSEUM 29

Wie lebten früher die Friesen, wo wohnten die Piraten und warum brechen Deiche? Diese und viele andere Fragen werden in der ehemaligen Fabrikhalle mit kreativ gestalteten Anschauungsobjekten und Multimedia-Technik unterhaltsam beantwortet.



UNESCO-WELTNATURERBE WATTENMEER BESUCHERZENTRUM 30

Im Wattenmeer Besucherzentrum, dem Naturerlebniszentrum am Jadebusen, wird die Einzigartigkeit des UNESCO-Weltnaturerbes Wattenmeer präsentiert. Darunter auch ein 14 m langes Skelett eines Pottwals, das mit der weltweit einzigartigen Präsentation der originalen Walorgane ein Besuchermagnet ist.

DEUTSCHES MARINEMUSEUM 31

Unter dem Motto „Menschen – Zeiten – Schiffe“ wird im Marinemuseum die Geschichte der deutschen Marinen ab 1848 bis heute anschaulich und zeitgemäß vermittelt. Highlight des Freigeländes sind die begehbaren Schiffe und Boote, wie der Lenkwaffenzerstörer „Mölders“ oder das U-Boot U10.



AQUARIUM 32

Das AQUARIUM WILHELMSHAVEN lädt zu einer Reise durch die Urzeit und die Wunderwelten der Meere ein. Das neue, spannende URZEIT-MEER-MUSEUM vermittelt die wunderbare Entstehungsgeschichte des Lebens anhand originaler Fossilien als Zeugen vergangener Zeiten.

KUNSTHALLE 33

Das älteste Haus für moderne und aktuelle Bildende Kunst auf der ostfriesischen Halbinsel sichert seit 100 Jahren die kulturelle Grundversorgung der Nordwestregion. Mit vier bis sechs Ausstellungen im Jahr, einem umfangreichen Veranstaltungsprogramm sowie Kulturreisen strahlt es weit über die Region hinaus.

JADEWESERPORT-INFOCENTER 34

Das JadeWeserPort-InfoCenter ist das Besucherzentrum am JadeWeserPort. Interessierte Besucher jeder Altersklasse können sich hier über die Themen Hafenbau, Hafenbetrieb, Containerschiffahrt und Containertransport etc. informieren. Eine interaktive Mischung aus Bildung, Information und Unterhaltung erwartet Sie.



► Termine, Führungen & Rundfahrten

Wer wissen möchte, wie es sich zu Kaisers Zeiten in Wilhelmshaven lebte, der kann sich auf einen historischen Stadtpaziergang durch die Kaiserzeit begeben (April - Oktober jeden 2. Samstag). Sportliche Besucher können die Stadt bei einer geführten Fahrradtour erkunden. Ebenfalls per Rad können Besucher eine Reise durch die Wilhelmshavener Polizei- und Justizgeschichte machen.



Auf der klassischen Stadtrundfahrt kann Wilhelmshaven ganz bequem auf dem Sitz eines Busses erkundet werden. Die Reiseleitung hat dabei allerlei Wissenswertes zu den Sehenswürdigkeiten unserer Stadt zu erzählen (21. Juni - 27. September, immer donnerstags). Ebenfalls im Bus geht es vom JadeWeserPort-InfoCenter über das Gelände des JadeWeserPorts. Während der ca. 60-minütigen Fahrt erfahren Sie Wissenswertes über den Tiefwasserhafen und erleben den Hafenbetrieb hautnah.

Alle Termine und weitere Informationen zu den Führungen finden Sie unter www.wilhelmshaven-touristik.de

► TouristCard



EINE KARTE - VIELE PREISVORTEILE

Neben der Erholung am Weltnaturerbe Wattenmeer finden Sie in Wilhelmshaven ein abwechslungsreiches Kultur- und Unterhaltungsangebot sowie Gastronomie und Shopperlebnis für die ganze Familie, auch bei schlechtem Wetter.

Mit der TouristCard bietet sich die Möglichkeit, diese Vielfalt Wilhelmshavens zu vergünstigten Preisen kennenzulernen. Nutzen Sie die zahlreichen Sparmöglichkeiten der Karte und fahren Sie z.B. kostenfrei mit den Bussen der Stadtwerke.

KOSTEN

Einzelkarte	24h: 5 €	72h: 12 €
Familienkarte	24h: 8 €	72h: 15 €



► Tipps für die Umgebung

Auch in der Umgebung von Wilhelmshaven gibt es viel zu entdecken.



Es bietet sich beispielsweise ein Tagesausflug nach Dangast und Varel an. Der Kurort Dangast besticht mit einer wunderschönen Promenade für lange Spaziergänge und einem Sandstrand zum Entspannen. Die idyllische Lage und die klaren Farben des Nordens begeisterten schon Anfang des 20. Jahrhunderts Künstler aus ganz Deutschland. Bis heute zieht es Künstler in den kleinen Nordseeort.

Kilometerlange Sandstrände findet man in den Küstenorten Hooksiel und Horumersiel/Schillig. Dort kommen auch Kitesurfer auf ihre Kosten und in Hooksiel lädt eine Strandsauna zum Entspannen ein.



Die Stadt Jever ist bekannt für ihr berühmtes gleichnamiges Bier. Die Brauerei kann besichtigt werden. Die Innenstadt lädt zum Bummeln und Kaffee trinken ein und eine Besichtigung des großen Schlosses mit Spaziergang durch den Schlossgarten lohnt sich immer.

WILHELMSHAVEN

ERLEBEN



WILHELMSHAVEN



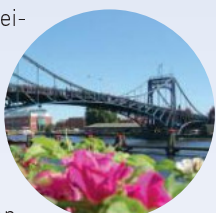
5 Tipps für WHV

1 SÜDSTRAND
Ein langer Spaziergang auf der Deichkrone, mit einer Tüte Eis im Strandkorb entspannen, Spielen im Piratenschiff, kulinarischer Genuss auf der Promenade oder baden in der Nordsee - wir lieben unseren Südstrand! Er ist sandfrei und bietet neben den Strandkörben auch große Rasenflächen zum Entspannen. Das Bild am Fliegerdeich prägen die „Windwächter“ des Künstlers Klaus Evenburg. Die sieben bis neun Meter hohe Stahlskulpturengruppe symbolisiert die Nähe des Menschen zu den Naturgewalten von Wind und Meer.



2 WANDGEMÄLDE
Der Künstler Buko Königshoff bringt regelmäßig bekannte Kunstwerke an die Gebäude der Stadt, die zuvor von den Wilhelmshavenern ausgewählt wurden. Auf mindestens 100 Quadratmetern entfalten die Werke eine ganz neue Wirkung und verleihen den Fassaden einen ganz eigenen Charme.

3 KAISER-WILHELM-BRÜCKE
Das Wahrzeichen der Stadt steht auf eisernen Füßen: Die Brücke am Großen Hafen wurde 1907 als damals größte Drehbrücke Europas fertig gestellt. Knapp 800 Tonnen Stahl verbinden das Stadtgebiet mit dem Südstrand und öffnen Schiffen mit hohen Masten die Pforte in den Hafen.



4 BURG KNIPHAUSEN
In den Räumlichkeiten finden regelmäßig kulturelle Veranstaltungen, wie Ausstellungen oder Konzerte, statt. Mittwoch und Samstag von 15 bis 17 Uhr, sowie Sonntag von 11 bis 17 Uhr ist die Burg für Besucher geöffnet.

5 WERFTARBEITERSIEDLUNG
Die größte vollständig erhaltene Arbeitersiedlung Deutschlands aus dem 19. Jh. ist ein architektonisches Highlight. Die Werfthäuser wurden von Ziegeleibesitzer Adolph von Causser geplant und entwickelten sich zu einer idyllischen Siedlung mit üppigen Gärten und liebevoll gestalteten Straßen.

Unterwegs in WHV

6 BANTER RUINE / BANTER SEE
Am Ufer des Sees erinnert die 1889 rekonstruierte Ruine der alten Banter Kirche an das 1511 bei der Antoniusflut untergegangene Dorf Bant.

7 DEICHBRÜCKE
Die Brücke aus dem Jahre 1908 bildet die Grenze zwischen Ems-Jade-Kanal und Großem Hafen.

8 MUSEUMSSCHIFF KAPITÄN MEYER

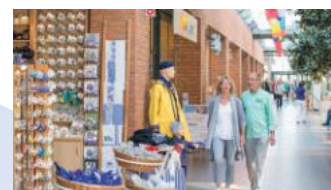


Blickfang im Großen Hafen ist der ehemalige Seetonnenleger Kapitän Meyer. Bis zu seiner Außerdienststellung im Jahr 1983 war es als Seezeichendampfer und Versorger für die in der Nordsee stationierten Feuerschiffe und die Insel Helgoland im aktiven Dienst.

9 HAFENRUNDFAHRTEN
Von der Flutmole aus starten die Schiffe zu den großen Hafenrundfahrten, vorbei am Südstrand oder zu den Tanker-Löschbrücken und zum JadeWeserPort. Eine urige und heitere Fahrt durch den Binnenhafen kann man auf einer ehemaligen Hamburger Barkasse erleben.

10 NASSAUBRÜCKE
Das Besondere an der über 90 Jahre alten Brücke ist die Fähigkeit, ihre Höhe dem jeweiligen Wasserstand anzupassen. Sie ist Teil des Nassauhafens, der nach dem Marineschiff S.M.S. Nassau benannt wurde, dessen Mannschaft als erste die Brücke nutzte.

11 SHOPPING



Die NordseePassage am Bahnhof vereint Geschäfte und Gastronomie unter einem hohen Glasdach. Auf über 35.000 m² findet man Mode, Schuhe, Schmuck, Feinkost, Blumen, Bücher und alles für den typisch ostfriesischen Teegenuss. Hinter dem Einkaufszentrum liegt die Marktstraße, Wilhelmshavens Haupteinkaufsmeile. Hier reihen sich traditionelle Läden und internationale Geschäfte aneinander.

12 ROBERT-KOCH-HAUS
Eines der schönsten Gebäude der Stadt wurde 1906 errichtet und beherbergte bis 2000 das Gesundheitsamt. Daher die Namensgebung nach dem deutschen Mediziner Dr. Robert Koch.

13 KAISER-WILHELM-DENKMAL



Am Friedrich-Wilhelm-Platz befindet sich das Denkmal des Stadtgründers, Kaiser Wilhelm I. Es ist eine Nachbildung, das Original wurde im 2. Weltkrieg eingeschmolzen. Ca. 50 Meter weiter steht eine Tideuhr. Hier können Sie ablesen, wann Ebbe und Flut zu erwarten sind.

14 CHRISTUS- UND GARNISONKIRCHE



In der 1869-72 erbauten Kreuzkirche ist das Altarbild von Hugo Schnars-Alquist zu bewundern, das ein raues Meer mit Kreuz zeigt. Wappen von Marineschiffen und Gedenktafeln der Kaiserlichen Marine zeugen vom letzten Geleit der Seefahrer im letzten Jahrhundert.

15 WERFTTORI MARINEARSENAL
Majestätisch wirkt der Haupteingang zum Arsenal, das 1876 als Kaiserliche Werft entstand. Hier befindet sich der einzige

in Deutschland noch erhaltene Briefkasten aus der Kaiserzeit.

16 PRINZ-ADALBERT-DENKMAL

Prinz Adalbert von Preußen war der erste Admiral der preußischen Marine und Initiator der Gründung Wilhelmshavens. Das Denkmal am Adalbertplatz ist ein Entwurf des Berliner Bildhauers Karl Schuler und wurde durch Spenden von Marineoffizieren finanziert.

17 KURPARK

Der Eingang zum 1870 geplanten Park führt durch das schöne, backsteinerne Hindenburgtor. Seinen Namen erhielt er in den 20er Jahren, als Wilhelmshaven als Kur- und Erholungsort beliebt wurde. Die Musikmuschel am Schwanenteich stammt aus den 60er Jahren.

18 RATHAUS

Der Entwurf des bekannten Architekten Fritz Höger wurde 1928/29 in die Tat umgesetzt. Der Rathaustrurm dient u.a. als Wasserreservoir.

19 KOPPERHÖRNER MÜHLE

Seit über 80 Jahren wird hier nicht mehr gemahlen, aber die Windmühle mit ihren 22 Meter langen Flügeln aus dem Jahr 1839 funktioniert immer noch. Sie steht unter Denkmalschutz und kann an jedem ersten und dritten Samstag im Monat besichtigt werden.

20 HEPPENSER KIRCHE ST. NIKOLAI

In der mittelalterlichen Kirche aus dem 15. Jh., die sturmerprobt auf einer Warft steht, lohnt sich ein Blick auf die Münstermann-Kanzel und den romanischen Taufstein. Historische Kirchenfenster werden durch zwei moderne Fenster des Wilhelmshavener Künstlers Hartmut Wiesner ergänzt.

21 SIBETSBURG

Einst soll Störtebeker hier zu Gast gewesen sein. Außer einem Gedenkstein auf einem Hügel und einigen aufgemauerten Grundrissen ist jedoch nicht mehr viel zu sehen von der Burg seines Gastgebers Hauptling Edo Wiemken der Ältere.

22 NAUTIMO UND FREIBAD NORD



Das Erlebnisbad bietet neben zwei Röhrenrutschen und einem Sprungturm einen mitreißenden Strömungskanal, sprudelnde Unterwasserassage, Außenbecken, Kinderplanschbad, ein 25-Meter-Becken für Sportschwimmer und eine große Saunalandschaft. Im Freibad lassen sich mit einem 50-Meter-Becken, Baby-Becken, Volleyballfeld und Liegewiese die warmen Tage genießen.

23 ROSARIUM, BOTANISCHER GARTEN UND STADTPARK MIT EHRENFRIEDHOF



Nach einem Spaziergang durch den Park bietet sich die Einkehr im Café Bootshaus mit Terrasse am Enteteich an. Hier können auch Tret- und Ruderboote geliehen werden. Am nördlichen Rand des Parks befindet sich der Ehrenfriedhof mit 3000 Gefallenen aus den beiden Weltkriegen. Das einzige Rosarium im Nordwesten Deutschlands bietet Blumenfreunden ein besonderes Erlebnis: Ein Kleinod, in dem der Besucher im Sommer von einem duftenden Blütenmeer aus über 5000 Rosen empfangen wird. Direkt neben dem Rosarium befindet sich der neue Botanische Garten, der 2017 eröffnete.

24 STÖRTEBEKER PARK

Burgen im Kleinformat, Floßfahrten, ein Piratenspiel-schiff, eine Sonnenuhr und ein Pfannkuchen-Restaurant lassen Kinderherzen hier höher schlagen. Der Park hat zwischen April und Oktober montags bis freitags und sonntags geöffnet. Der Eintritt ist frei.

Stadtplan



i **INFOS, TICKETS, UNTERKÜNFTE**
Wilhelmshaven Touristik & Freizeit, Tourist-Info
Ebertstr. 110, 26382 Wilhelmshaven
04421-913000 www.wilhelmshaven-touristik.de

Impressum
Wilhelmshaven Touristik & Freizeit GmbH
Banter Deich 2, 26382 Wilhelmshaven
Tel. (0 44 21) 92 79 0
www.wilhelmshaven-touristik.de

Layout & Design:
veomeo - Alexander Drost
Stadtplan Agentur BeBold
Alle Angaben ohne Gewähr.
Änderungen vorbehalten
Stand: Januar 2018